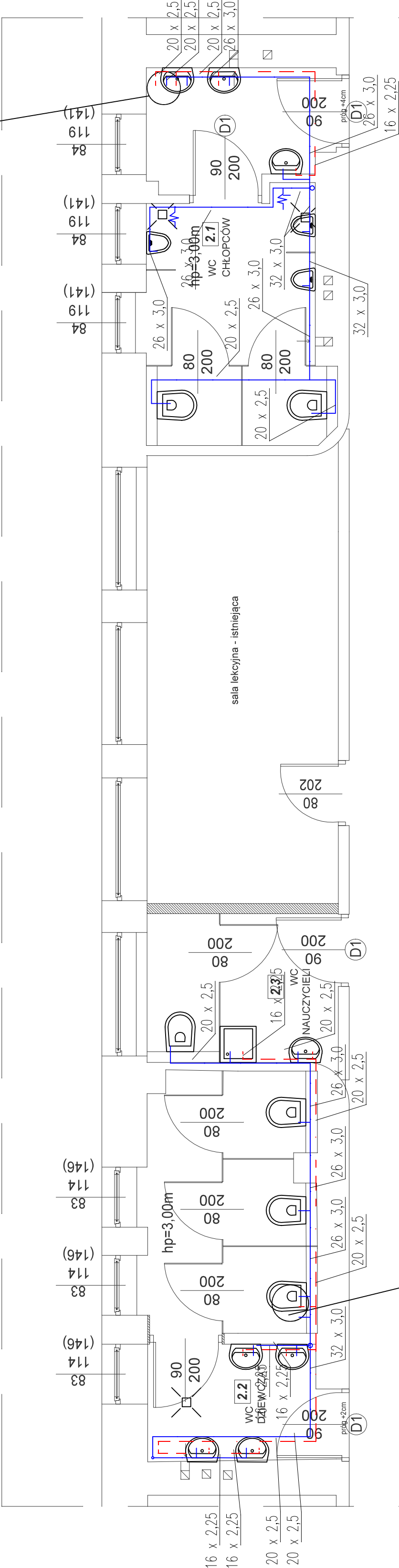


Rzut II piętra

Bojler elektryczny, pojemnościowy 80 dm3.
Moc grzałki 2,0kW z możliwością
przegrzewu termicznego.

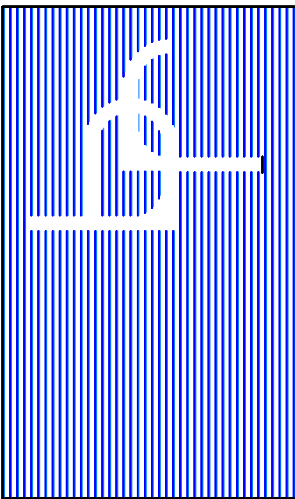


Bojler elektryczny, pojemnościowy 80 dm3.
Moc grzałki 2,0kW z możliwością
przegrzewu termicznego.

komunikacja - istniejąca

hp=3,27m

ZESTAWIENIE POWIERZCHNI		
L.P.	Rodzaj pomieszczenia	Pow.
2.1	WC Chłopców	12,45m²
2.2	WC Dziewcząt	12,33m²
2.3	WC Nauczycieli	5,53m²
ŁĄCZNIE:		30,31m²



W.P.B.M.R. "BUDOREMONT", 42-200 CZĘSTOCHOWA
Ul. Górnolipska 5, tel. 602-388-860
e-mail: budoremont@gmail.com
NIP 573-020-46-86 Pracownia projektowa e-mail: pbr@wp.pl

Uwaga:

Wszystkie wymiary należy sprawdzić z wymiarami na budowie.

PRZEDMIOT OPRACOWANIA
Przebudowa sanitariatów w obiektach oświatowych - IX L.O. im. C.K. Norwida

ADRES
42-217 Częstochowa, ul. Jasnogórska 8
działka nr ewid. 44 obręb 107

INWESTOR
Gmina Miasto Częstochowa
42-217 Częstochowa, ul. Śląska 11/13

PROJEKTANT
mgr inż. Adrian Zasada
upr.nr SLK/9790/PWS/21

SPRAWDZAJĄCY
mgr inż. Seweryn Urbański
upr.nr SLK/1079/P00S/11

TYTUŁ RYSUNKU

Woda użytkowa - II piętro

DATA	NR RYSUNKU	
	LISTOPAD 2025	S3
SKALA	1:50	